



■ locker ■ shower ■ school

musubi café PR Space

<http://www.musubi-cafe.jp/>



株式会社スターナビゲーション・アソシエイツ



musubi café

2009年4月1日オープン

〒616-0003 京都府京都市西京区嵐山西一川町1-8
TEL/FAX 075-862-4195

【営業時間】

| | |
|--------------------------|-------------|
| Breakfast Time(アサゴハン) | 10:00-11:30 |
| Lunch Time(ヒルゴハン) | 11:30-15:00 |
| Cafe & Tea Time(お茶時間) | 15:00-17:00 |
| Bar & Dinner Time(ヨルゴハン) | 17:00-22:00 |

火曜日(祝日・休前日は営業)

【席数】

席数数 1階： 27席 / 地下： 18席
2階： フリースペース約20席設置可能

【施設】

2階/シャワー&フィッティングルーム4室、ロッカー24個



ココロとカラダに優しいサービス・情報を提供します。

It is to be prayed that the mind be sound in a sound body
～健やかな身体に健やかな魂が願われるべきである～
今シアワセを感じられるための情報・知識を、
食事・運動・メディア・教室を通して、提供&発信します。

カラダを元気にする応援をします。

「カラダにいいことを気軽に」をテーマに
マクロビを取り入れ、ベジタリアン対応のメニューもご用意。
できるだけ京都産の素材を使用するよう心がけています。
また、継続することが難しい運動を、
様々なイベントを通して楽しんでいただけるよう演出します。



夢を実現するヒントに！各種ゼミナールを開催します。

“シアワセな人生”の定義は『夢を叶えること』です。
事業を起こしたい！好きを仕事に！家族の健康を！自らの体力を向上させたい！
これらのヒントになるマイスター達の講演を定期的 to 開催します。

◆Shop image◆



＜外観＞

白と茶色を基調にした親しみやすい配色に。現在は玄関先にプランターを設置し、料理に使用するハーブや野菜を栽培しています。



＜2F＞

ジョガー、ライダー向けの施設。シャワーブース4基、ロッカーだけでなく、フリースペースではヨガ講座やベビースリング教室など、1日体験スクールやイベントを開催しています。



＜1F＞

店内の家具はウッドベースにした温かみのあるコーディネートに。壁を黒板にして、お客様同士のコミュニケーションを促しています。

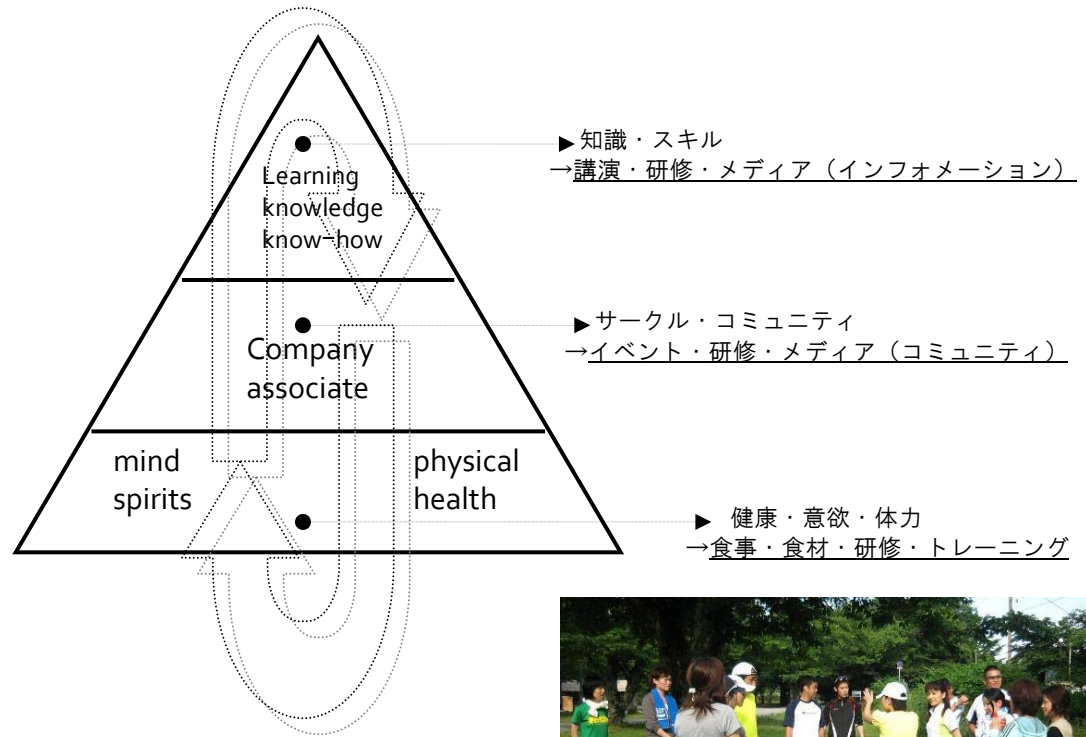


＜B1F＞

客室としてだけでなく、貸切パーティーも可能な、1Fとは趣の違うスペース。



物質的なシアワセ、
 ヨロコビよりも、
 ココロ豊かを目指して。
 そして夢を叶えるために！
 musubi cafeでは、
 人生を豊かな気持ちで過ごすための
 “知恵”を授けてくれる
 様々な講師をお迎えして
 学ぶ機会を提供します。



<実施中・実施予定の講座&イベント例>

- ・ ヨガ講座
- ・ 加圧トレーニング教室
- ・ BABYスリング活用教室
- ・ ランニングイベント&交流会
- ・ 現役アナウンサーが教える、学生のための話し方講座
- ・ むか漬け講座～むか床の作り方～
- ・ BABY&ママのためのヨガレッスン
- ・ 風呂敷活用講座
- ・ 心理エクセサイズセミナー
- ・ フェイシャル&ボディエステ

イベント詳細&最新情報はこちら
<http://www.musubi-cafe.jp/event/>



<テレビ>
 MBS 「Voice」
 KBS 「ぼじボジたまご」
 TBS (全国ネット) 「相沢紗代が日本列島を駆け抜ける！旅ラン」

<ラジオ>
 KBSラジオ「森谷威夫のお世話になります！」内ラジオカーレポートコーナー
 KBSラジオ「伊舞なおみのみながメダリスト」内Let's Run!コーナー
 KBSラジオ「笑福亭晃瓶のほっかほかラジオ」内きょうとほっと情報コーナー
 ラジオ関西「こんにちよ〜！原田伸郎です」内いまだきナビコーナー

<新聞>
 朝日新聞2009年5月23日朝刊/第3京都版
 日経流通新聞2009年6月10日

<Web>
 烏丸経済新聞2009年5月6日ヘッドラインニュースコーナー

<雑誌>
 Meets Regional 2009年7月号
 news 2009年5・6月号
 Leaf 2009年7月号
 月刊ランナーズ2009年8月号

ぴあ関西版2009年6/18号
 シティリビング2009年7月3日号
 OGGI 2009年9月号

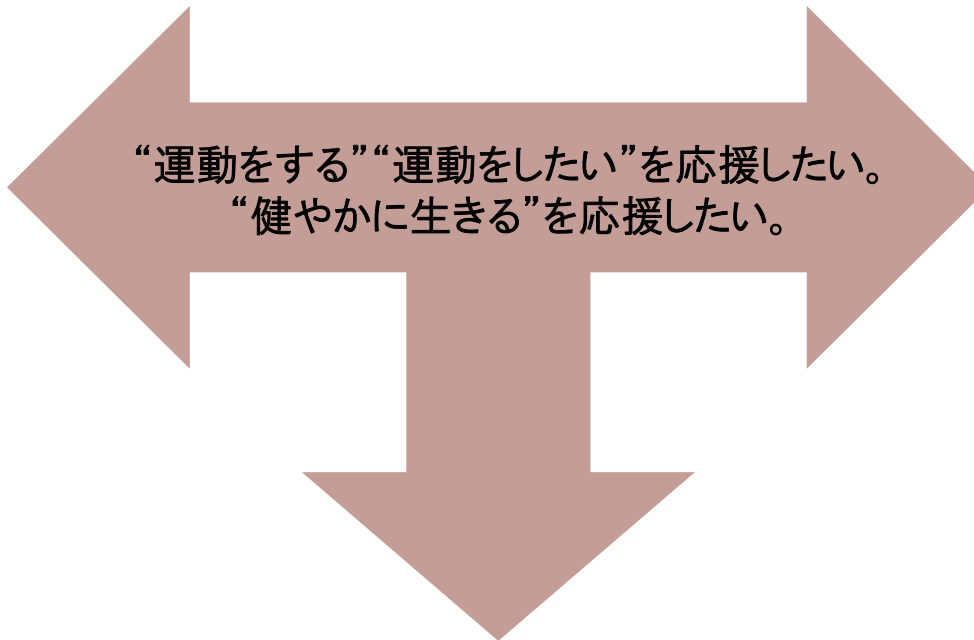
関西じゃらん2009年11月号
 Hanako WEST 2009年11月号
 KANSAI1週間2009年6/23号

その他、制作中のものも含め、各種メディアに多数取り上げていただいております。





- 商品・サービスの認知の促進
- 販売促進
- ターゲットを絞った効率的な広告宣伝活動



musubi
cafe

- カラダづくりのための食事支援
- 店舗主催のイベントを通した市民ランナーの活性化
- 2Fフリースペースを活用した“寺子屋”事業による様々なカスタマーへの場所&機会提供
- 地下1Fは通常musubi図書室として利用され、高い知的好奇心を持つユーザーを応援



▼2F/シャワーブース内
(大塚製薬株式会社様)



▲1F/レジ横展示スペース
(セイコーインスツル株式会社様)

musubi café * 展示スペースの活用

- 店内の特設スペースにて商品の現物設置、ポスターの掲示
- チラシのメニューブックに挟み込み
- musubi caféホームページのTOP画面にバナー掲載

musubi café利用者

平日/50人前後、休日/100人前後

年齢/20代~60代

運動・健康に興味があり、実行中、または実行意欲の高い人

男女比/男性6:女性4

御社 & musubiのファンづくり・商品の認知度UP!



musubi café ＊ 展示スペース価格

●1Fレジ横展示スペース



エントランス・レジ・ランニングステーションへ上がる階段前にあり、カフェ利用客・ランニングステーション利用客の両方のmusubiユーザーに対して効果的にPRが可能な場所。
 <展示例/セイコーインスツル(株)様>

Price: 5万円/2週間

●2Fシャワーブース内



ランニングステーション利用客に対して直接PRできるスペース。シャワーブースは滞在時間が長いのでじっくり商品をPRできます。
 <展示例/大塚製薬(株)様>

Price: 2万円/2週間

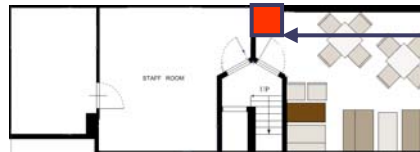
●2Fフリースペース内



各種セミナー・スクールの会場になる2Fフリースペース前に展示。イベントに参加する好奇心が高く、実行意欲の高いユーザーに対してPRが可能。

Price: 3万円/2週間

●B1地下客室内



客席としてだけでなく、各種セミナー・スクールの会場になるB1F客室内に展示。イベントに参加する好奇心が高く、実行意欲の高いユーザーに対してPRが可能。

Price: 2万円/2週間

●ホームページバナー広告



各種イベントの告知・募集機能を備えているので、運動・健康志向の高いユーザーが集まるホームページ上から貴社へのホームページへ誘導します。

Price: 5万円/2週間

※バナー制作費は別途お見積りいたします。

○オプションサービス○

展示スペースの効果を更にアップさせるためにご活用ください。
 ※OPサービスのみの利用は不可とさせていただきます。

- ・メニューブック挟み込みチラシ 5000円(2週間)
- ・店内置きチラシ 5000円(2週間)



むすぶ、つながる、かなえる。

人と人が繋がることでHAPPYは連鎖していく…繋がることで大きな夢が叶えられる…これが我々の願いです。



社名●株式会社スターナビゲーション・アソシエイツ
(英文:Star Navigation associates CO.,LTD.)

設立●2009年1月30日

本社所在地●〒616-0003 京都府京都市西京区嵐山西一川町1-8

資本金●1,000万円(2009年8月末日現在)

代表者●鳥居 聡

従業員数●10名(2009年8月末日現在/パート従業員含む)

事業内容●飲食店経営事業 広告制作、
編集プロダクション事業、インターネットサイト運営事業

実績●ジョグカフェ musubi運営
インターネットサイト・Starnavi KEIBA運営

